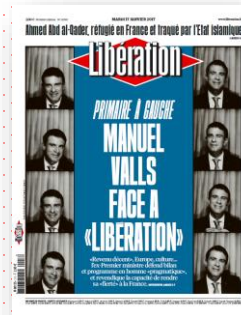


Libération : 8,9 M adeptes de la marque

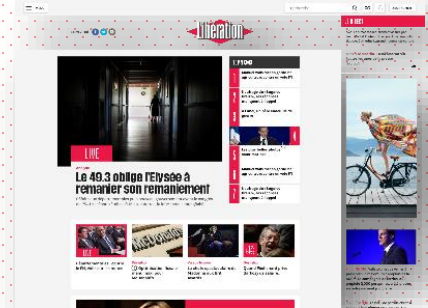
**Animé par ses valeurs d'indépendance,
d'humanisme et de progrès,
Libération donne tous les jours et à tout
instant sa vision de l'information.**
La rédaction décrypte l'actualité pour
proposer des récits vivants,
débusquer les tendances du futur,
lancer les débats qui dérangent,
trouver des idées qui donnent envie.

**Libération raconte
ce qui change,
annonce ce qui va changer,
lutte pour ce qui doit changer.**

**Une marque singulière
sur le marché des médias
qui s'est toujours démarquée des autres
par son ton, sa créativité,
ses angles d'attaque décalés,
sa volonté de bousculer les idées reçues.**



**77 000 exemplaires
923 000 lecteurs**
(DFP 2015/2016 - ONE 2015/2016)



2,3 M VU
(Mediamétrie
Sept 2016)



2,4 M VU
(Mediamétrie
Sept 2016)



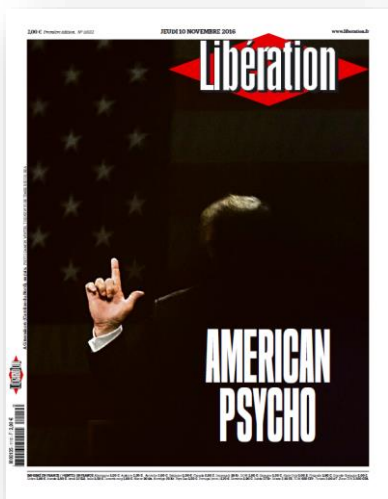
1 M VU
(Mediamétrie
Sept 2016)



**3M abonnés
réseaux sociaux**
(Chiffres Dec 2016)

Des profils d'audience qualifiés

923 000 lecteurs chaque jour

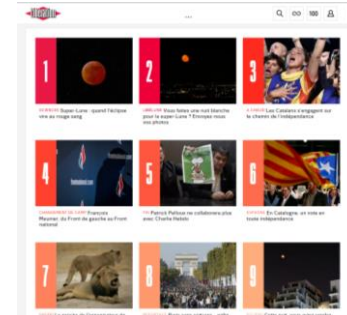
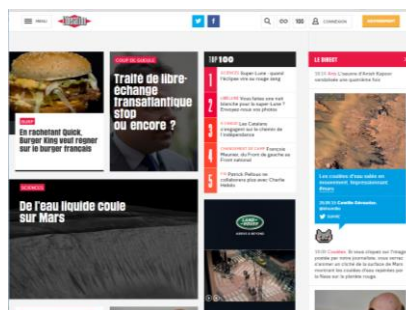


Libération en forte affinité

- Etudes sup. 66%
- CSP+ 43%
- CSP++ 27%
- 25-49 ans CSP+ 24%
- 25-49 ans CSP++ 15%

indice 157
indice 162
indice 213
indice 141
indice 191

2,3 M visiteurs uniques



Libération.fr en forte affinité

- CSP+ 49%
- 25-49 ans CSP+ 32%

indice 177
indice 183

2,4 M visiteurs uniques

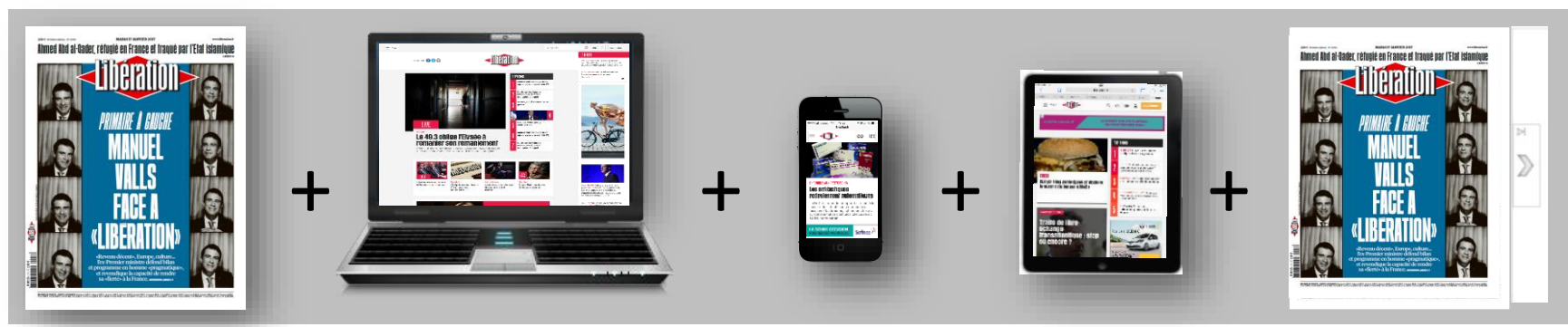
- CSP+ 48%
- CSP++ 30%
- 25-49 ans CSP+ 30%
- 25-49 ans CSP++ 19%



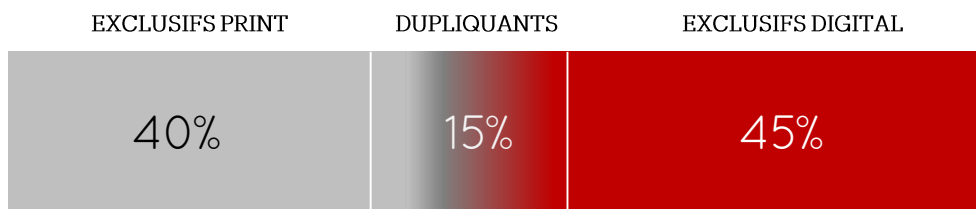
indice 159
indice 216
indice 151
indice 212

Complémentarité des supports

8 900 000 lecteurs, internautes, mobinautes chaque mois

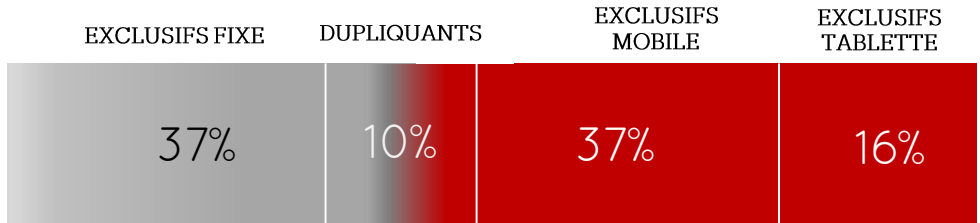


Complémentarité du Print et du Digital



Apport du Digital :
+82% d'audience
par rapport au Print

Complémentarité de l'Internet fixe et l'internet mobile



Apport du mobile + tablette :
+130% d'audience
par rapport au fixe

Source ACPM One Global 2016 V4, Indicateur Brand One Global (8 894 000 individus plus de 15 ans)
Print : Audience 30 derniers jours ONE 2015/2016 - Digital : Médiamétrie Internet Global 3 écrans septembre 2016